

GULA BLADET

Information för boende i BRF Gula Husen i Häggvik
Nummer 3 • September • 2024 • Årgång 34



Extra föreningsstämma

Brandsäkerhet

Kom ihåg



GULA HUSEN

Bostadsrättsföreningen Gula Husen i Häggvik

Kontaktuppgifter

Postadress/föreningslokal: Häggviksvägen 23,
191 50 Sollentuna
gulahusen.haggvik@gmail.com

För fler kontaktuppgifter se anslag på anslags-
tavlan i trapphusen eller på vår webbplats
gulahusen.se.

Teknisk förvaltning – Renew Service AB

Fastighetsskötare, felanmälan och nyckelhantering
renewservice.se
felanmalan@renewservice.se
08-34 38 00 – vardagar 8.00–17.00.

Expedition Häggviksvägen 15
Besökstid: tisdag 15.00–16.00, onsdag 9.00–9.30.

Felanmälan vid nödsituation
08-34 38 00 – dygnet runt.
Kontaktas endast vid akuta fel som innebär fara för
person eller byggnad. Felanmälan till jour av
ärenden som inte är akut, kan komma att faktureras
anmälaren.

Hissfel anmäls till Amsler Hiss AB

08-746 80 25 – felanmälan dygnet runt.

Ekonomisk förvaltning

Parkeringsköer, uppsägning av parkering, avise-
ring, medlemsförteckning, lägenhetsregister och
pantsättning.
Brf Gula Husen i Häggvik
NABO 3602, FE 617
107 76 Stockholm
010-288 00 27 måndag–fredag 9.00–12.00
boende@nabo.se

Garage och parkering

Ej köhantering eller uppsägning. Nycklar till motor-
värmarruttag.
parkering.gulahusen@gmail.com

Styrelse, revisorer och husvärdar

Se anslag i trapphusen eller på vår webbplats
gulahusen.se.

Gula Bladet

Redaktör: Pernilla Wikström
gulahusen.haggvik@gmail.com

I redaktionsgruppen ingår även Nina Svärd och
Veronica Concha Olsson.

Foto: Medlemmar, förvaltare och entreprenörer.

Omslag: Bild från området
Foto: Pernilla Wikström

Ordföranden har ordet

Sommaren har varit till glädje för
många. Boulebanan har använts
flitigt och även lekplatsen. Lika-
så sommarvärmen kom i repris
under september.



Trädgårdens buskar har precis
blivit klippta i skrivandes stund
och rabatterna har fått sina väx-
ter och våra entréer har fått en
uppfräschning.

Efter önskemål från flera så
genomförde vi höststaddagen
en månad tidigare, då det tidigare år varit rätt kallt och vi
kortade även av en halvtimme. Det var åtskilliga som slöt
upp och många trevliga samtal vid grillen.

Vi har fått tänka om med snickarboden då det har kommit
flera klagomål att den används för att "dumpa" gamla möb-
ler, köksskåp, trasiga elverktyg etc i. För att kunna behålla
nyttjande till den, kontakta styrelsen så får du mer informa-
tion. Du ska ha behov av att använda den.

Vi planerar en extra stämma i november där vi kommer att
behandla försäljning av en bit av vår mark. Mer information
kommer i samband med kallelsen.

Taken som blev en akut åtgärd då det upptäcktes läckage
på flera ställen är nu omlagda och besiktigade. Vi har trots
att det inte var en planerad underhållsåtgärd klarat ekono-
min bra.

Styrelsen har påbörjat planeringen inför budgetarbetet och
underhållsplan som behöver revideras för framtiden.

Det är dags för obligatorisk ventilationskontroll, OVK, i
våra hus som kommer att utföras under hösten enligt plan.
Viktigt att företaget kan komma in i samtliga lägenheter då
syftet med kontrollen är att kontrollera att ventilationssyste-
met fungerar och att inomhusklimatet är bra.

Vi har även börjat lägga om lånen och vi är just nu inne i
en räntesänkingsperiod så det gagnar föreningens eko-
nomi.

Kom ihåg att titta på föreningens webbplats och även digi-
tala tavlor för information om vad som händer i föreningen.
Lägg in din e-postadress i Nabo så har vi möjlighet att
maila samtliga medlemmar i framtiden.

Har redan fått intresserade att hjälpa till med adventsfikat i
december. Är du intresserad att hjälpa till, kontakta styrel-
sen.

Vill önska nya medlemmar välkomna och en riktigt skön
höst.

Nina Svärd



Välkommen till Gula Husen!

Vi vill välkomna alla
våra nya medlemmar.

Hoppas ni ska trivas
i vår förening!

Vill du bli flagganvarig för Gula Husen?

Är du intresserad av ett hedersuppdrag?
Då kan du bli vår nya flaggansvarige i föreningen.

Vem eller vilka vill ha den äran? Det kan även vara ett
helt traphus som sköter flaggningen.

Du som är intresserad av att sköta föreningens flaggning,
mejla till gulahusen.haggvik@gmail.com eller lägg en
lapp i föreningens postlåda som finns vid Häggviks-
vägen 23.



Föreningslokalens uteplats uppfräschad

Fredrik Böhlin, ansvarig för uthyrning av föreningslokalen, har gjort en uppfräschning av uteplatsen.

Fredrik har rensat bort ogräs och diverse buskage samt städat. Han passade även på att olja in trämöblerna och trall-trappan. Här är före- och efterbilder.



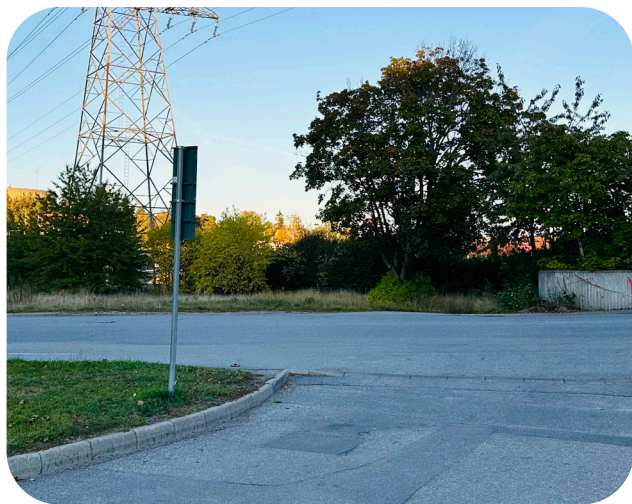
Extra föreningsstämma

Styrelsen kommer att kalla till en extra föreningsstämma. Syftet är att besluta om avyttrandet av en markbit som föreningen äger.

Bakgrunden är att styrelsen noterat att föreningen inte har fått någon ersättning, och fortfarande äger den markbit där Häggviksvägen/Västervägen går.

Ambitionen är att genomföra extrastämman under november månad.

Mer detaljerad information kommer i samband med att kallelsen går ut.



Takreoveringen är klar

Nu är våra tak äntligen täta och fräscha igen.

Ny papp och lätt ändrad konstruktion gör våra tak säkrare mot vatten i framtiden.

Företaget DB Tak har stått för reoveringen och har gjort ett väldigt noggrant jobb och varit tillmötesgående.



Brandsäkerhet i trapphus och andra utrymmen

Trapphuset och entréerna är inte bara den vanliga vägen ut, det är också en utrymningsväg. Detsamma gäller för våra källargångar och därför får varken trapphus, källargångar eller entréer användas som förvaringsplats.

Trapphus, källargångar och entréer är inte till för barnvagnar, skor, tidningar, kartonger, mattor, kransar eller andra saker. I föreningen har vi nolltolerans gällande att ha föremål i våra gemensamma utrymmen som trapphus, källargångar och entréer.

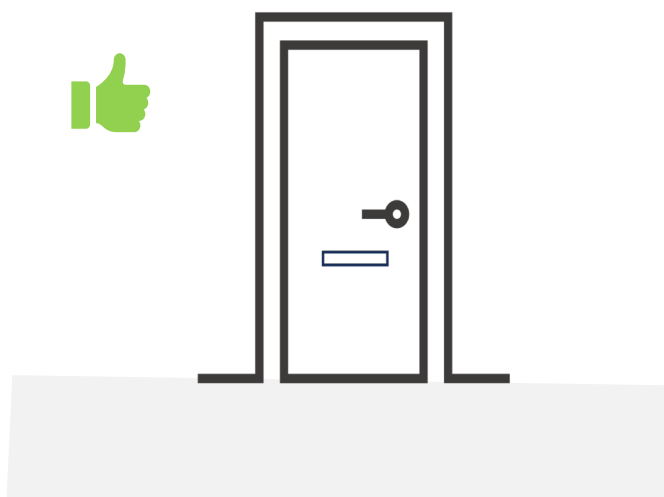
Det är väldigt viktigt att du håller dessa utrymmen helt

rena från föremål. Saker som finns i trapphuset kan snabbt fylla trapphuset med rök om det börjar brinna och det kan även utgöra hinder vid en utrymning.

Och det går snabbt – på bara några minuter kan ett trapphus bli helt fyllt med tjock, giftig rök.

Hur frestande det än kan kännas är inte föreningens trapphus en förlängning av din hall/lägenhet.

Informationen om att vi har nolltolerans i vår förening finns att läsa i MIn bostadsrätt. Den finns på vår webbplats gulahusen.se.



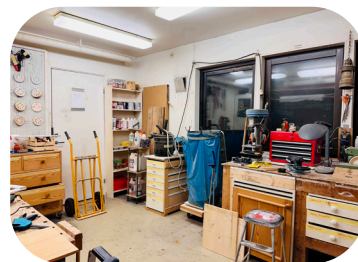
Avtal krävs för att kunna nyttja snickarboden

Du som vill använda snickarboden behöver skriva på ett nyttjandeavtal.

Vi kommer att ändra rutinerna för nyttjande av snickarboden. Detta på grund av att det har kommit flera klagomål på att de som har tillträde till den lämnar möbler, köksinredning, material och trasiga verktyg/maskiner i lokalen som andra får ta hand om.

Snickarboden är endast tänkt att användas för att laga sina möbler och/eller hantverk. Du måste ta bort dina egna sopor och material när du inte är i lokalen.

Du som känner att du har ett behov att nyttja snickarboden kommer att få skriva på ett nyttjandeavtal.



Behörigheter tas bort

Samtliga behörigheter som finns idag till snickarboden kommer att tas bort den 1 januari 2025 om inte avtalet skrivs på.

Nya stadgar

Nu har de stadgeändringarna som godkändes för andra gången på vår ordinarie föreningsstämma den 25 april 2024 genomförts.

Vid den extra föreningsstämman i oktober 2023 godkändes förändringar i stadgarna som avsåg modernisering av språket och uppdateringar enligt lag. För att ändringarna ska kunna genomföras behöver dessa godkännas två gånger, vilket gjordes på ordinarie föreningsstämman i april.

Uppdaterade stadgar finns på gulahusen.se. Min bostadsrätt är under uppdatering och när ny upplaga publiceras finns även våra nya stadgar inlagda där.



Kom ihåg!

Följande information är bra att komma ihåg för att föreningen ska slippa onödiga kostnader och för att säkerställa att obehöriga inte kommer in i garage eller portar. Även för att behålla en god grannsämja.

Nödtelefonen är ingen leksak



Våra hissar är utrustade med en nödtelefon. Den ska endast användas vid en nödsituation.

Att bara trycka på nödtelefonen för att det är kul är inte okej, det är ingen leksak. Vid sådana händelser får föreningen en extra kostnad, en väldigt onödig kostnad.

Lag på att sortera matavfall

Från 1 januari i år är det lag på att sortera ut matavfall.

Förra året sorterade vi i Gula Husen bara ut lite drygt hälften av vårt matavfall. Nu måste vi hjälpas åt att bli ännu bättre.

Försök slänga så torra påsar som möjligt. Är påsen för blöt fastnar den i kasunerna. Är påsen blöt? Använd två påsar.

Matavfallspåsar ligger i städskrubben på bottenvåningen i trapphusen. Är det slut, kontakta Renew.

Förslut dina sopor

Du ska försluta dina sopor i soppåsar och papperspåsar som är avsedda för matavfall.

Om du inte försluter dina sopor får föreningen betala extra.

Lås sopkasunen

Du måste se till att sopkasunen är låst efter att du har slängt ditt restavfall och ditt matavfall.

Se till att sopkasunen är låst när du går därifrån. Om kasunen är öppen kan obehöriga slänga sopor i våra kasuner.



Uppdatera dina kontaktuppgifter i Nabo

Det är viktigt att du som boende har rätt uppgifter hos vår ekonomiska förvaltare.

Logga in på nabo.se och kontrollera att du har rätt telefon- och mejluppgifter registrerade i systemet.

Du loggar enkelt in med Bank-ID eller med användarnamn och lösenord.



Stanna när du kör in och ut ur gemensamma garaget

Har du en plats i gemensamma garaget? Du är skyldig att stanna och se till att garageporten stängs efter dig.

Innan du kan åka vidare eller in till din plats i garaget måste du stanna nära garageporten för att se till att den går igen helt och hållet. Du ska ha uppsikt över porten hela tiden tills den är stängd.

P-förbud och gångfart

Samtliga vägar i vårt område är räddningsvägar och får ej blockeras. Därför råder parkeringsförbud i hela området.

Om du absolut måste köra in i området är det gångfart som gäller och det betyder att du ska köra mycket sakta, ungefär i samma hastighet som gående har.

Du får lasta i och ur bilen vid porten, du får då lämna bilen utan uppsikt i max 6 minuter.

Våra stanna-platser kan användas i max 20 minuter. Tyvärr används platserna mycket längre tid vilket inte är okej – tänk på att fler kan behöva använda platserna. Platserna är endast till för boende i föreningen.



Ta hand om dina fimpar och snuskuddar

Du som röker och/eller snusar ska ta hand om dina fimpar/snuskuddar, inte slänga det i området eller i garget.

Det är tråkigt att se fimpar och snuskuddar slängda i vårt fina område och i garaget. Ta hand om dina rester själv.

Och tänk på miljön! Det kan till exempel ta upp till 5 år för en cigarettfimp att sönderdelas till mikroplast. Filtret innehåller en sorts plast som sönderdelas till mikroplast. Mikroplast kan ta 100 år innan den försvinner, om den ens gör det.

Städdag

Efter önskemål tidigarelades höstens städdag jämfört med förra året. Vädret var med oss och efter allt städande samlades vi vid grillen.

Klockan 10.30 var det samling i respektive trapphus där trapphusvärdarna fördelade arbetsuppgifter till närvarande medlemmar.

Bland annat städades flera trapphus, grillarna täcktes över och surjord lades ut på olika ställen.

Och kanske det bästa av allt – att få umgås och träffa grannarna vid grillen med tillfälle att ha flera trevliga samtal.

Stort tack till alla som var med och hjälpte till!



Fikaträff i Smedjan

Den 3 september anordnades en av de återkommande fikaträffarna för föreningens medlemmar.

Med jämna mellanrum träffas medlemmar i föreningen och fikar. Alla boende som kan medverka är välkomna och tar med egen fika. I början av september hölls fikaträffen utomhus i Smedjan.



Laddplatser

Vi har två parkeringsplatser med laddstolpar, platserna finns på parkeringsdäcket och kan användas av alla medlemmar.

Laddning av elbil under dagtid 8.00–22.00 är max 4 timmar på raken. Det är flera som behöver ladda, så bilen måste flyttas. Mellan klockan 22.00–8.00 är det tillåtet att bilen står kvar.



Hallå där Johanna

Vi har ställt några frågor till vår trädgårdsmästare Johanna Fransson på MK Trädgård.

Vad tycker du om vårt område och trädgård?

Er trädgård har så stora möjligheter! Jag är glad att vi får ta hand om den.

Dessutom har ni haft stor förståelse för "växternas bästa" det vill säga att tillföra ny jord, mikrolivet, som är så väldigt viktigt för livslängden på rabatterna.

Ni har fortfarande några stora äldre träd på området och de är också viktiga för skugga och vårt klimat.

Vad gjordes nu under sommaren i trädgården?

Den nya planteringen för i år blev nu vid lekplatsen.

Att hindra barnen att springa ner på vägen, att få in mera buskar och mindre klippta gräsytor.

Hur ser planen för vår trädgård ut resten av året?

Vattningen i de nyplanterade områdena och en lökplanering till hösten är vad som återstår utöver den vanliga skötseln.

Sedan du började att arbeta med vår trädgård, vad är du mest stolt över att ni gjort?

Häckarna utanför uteplatserna gör att området har ett

enhetligt utseende.

Att vi fick ta ner dem till en och samma höjd överallt var väldigt bra.

Har du något annat du vill dela med dig av gällande vårt område och trädgård?

Vårt klimat förändras drastiskt nu.

Buskar och träd framför hög skötsel och småplanteringar är vad som krävs nu för att få långlivade grönytor.

Fundera på att ta bort mindre material från ert område för att spara på utsläppen.

Man kan rensa oftare i rabatterna men lämna kvar rensat.

Istället för att ta bort löven så klipper vi ner dem och lämnar kvar dem i större utsträckning idag. Behöver inte se ostädad ut om man har en förståelse varför.

Förändring är på gång och engelsk park är inte längre dagens melodi.



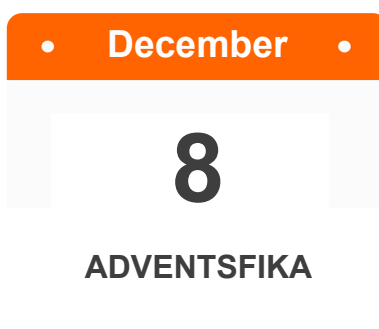
Skyltar byts ut

Skyltarna som suttit på våra innergårdar är nedtagna. Nya skyltar kommer att sättas upp framöver.

Som ni kanske har sett har våra skyltar gjort sitt och är nu nedtagna. Vi inväntar nya fina skyltar alla innergårdarna.



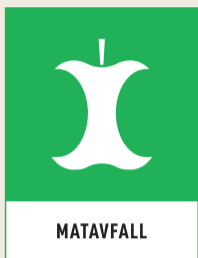
Kalendarium



MATSORTERA RÄTT - det är lätt

När du sorterar ut ditt matavfall i den bruna lilla påsen är du med och gör stor skillnad för ett renare Sollentuna och en hållbar framtid.

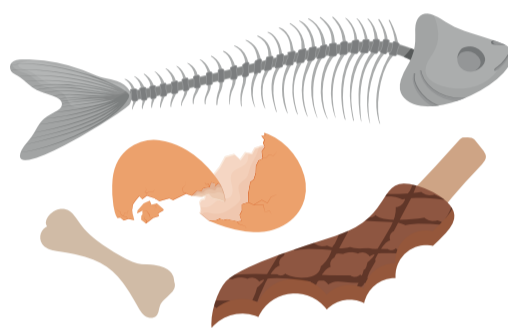
Från 1 januari 2024
**är det lag på
att sortera ut
matavfallet**



Ja - det här är matavfall



- bröd
- pasta och ris
- frukt och grönsaker



- kött och små köttben
- fisk och skaldjur
- äggskal



- godis (inte godispapper)
- teblad och tepåsar
- kaffesump och filter
- hushållspapper



Nej - det här är restavfall



- blommor och krukväxter
- ört- och salladskrukor
- glass- och ätpinnar
- tuggummi
- snus och fimpar



- plastpåsar
- färgade servetter
- näsdukar och våtservetter
- plåster och tops
- blöjor, bindor och tamponger



- dammsugarpåsar
- stearinljus
- aska
- kattsand
- avföring från djur



TIPS OCH TRICKS!

Vi har tips till dig som vill slippa blöta påsar och läckage i påshållaren.

- **Rätt påshållare** - med påse och hållare från SEOM minskar du kladd och dålig lukt.
- **Håll påsen torr** - låt blött matavfall rinna av innan du slänger det i påsen.
- **Byt påse ofta** - om du regelbundet byter påse blir den inte mosig.